

Hướng dẫn lắp ráp Kệ treo dụng cụ

Hỗ trợ kỹ thuật : 0979937468 - 0976362536



Bước 1 : Chuẩn bị phụ kiện



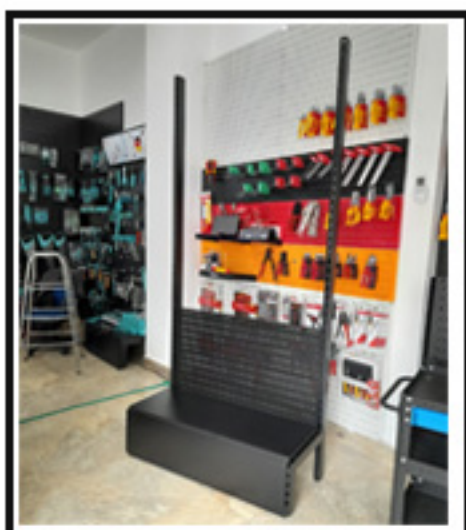
Bước 2 : Lắp ốc tăng đơ vào 2 chân kệ



Bước 3 : Lắp lưới và mặt phẳng chân tạo thẳng bằng kệ



Bước 4 : Lắp khớp nối và chân nối cao



Bước 5 : Lắp lưới còn lại và nắp quảng cáo

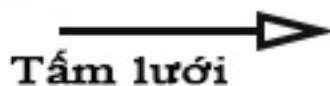
Quét mã QR code
để xem video hướng dẫn chi tiết - Youtube



Hướng dẫn lắp ráp Kệ treo dụng cụ



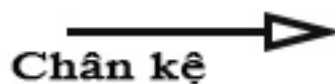
Tấm chân dưới



Tấm lưới



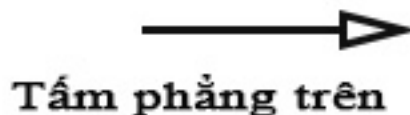
Khớp nối



Chân kệ



Chân nổi cao

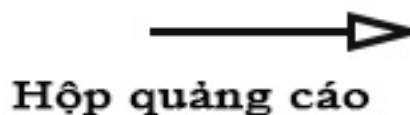


Tấm phẳng trên



Ốc tăng đơ

Ốc khớp nối



Hộp quảng cáo

